

La manufacture

FICHE TECHNIQUE

- Superficie du bâtiment : 5 400 m²
- Longueur hors tout : 90 m
- Longueur (Côte intérieure) : 89,50 m
- Largeur maximale : 60m
- Largeur maximale (Côte intérieure) : 57,40 m
- Hauteur maximale : 12,40m au faitage
- Hauteur maximale :
 - (Côte intérieure sous fermes) 11,35 m
- Hauteur minimale : 4,10 m
- Nature du sol : enrobé
- Moquette : sur demande
- Nature des parois : métallique
- Nature couverture : bac acier laqué

Ouvertures :

- Portes coulissantes pour accès camions :
 - 2 manuels - Largeur : 4,45m / Hauteur : 6 m
 - Largeur : 4,30m / Hauteur : 4,35 m
- Portes : 37
 - Les deux battants ouverts : à 90°
 - Largeur : 0,70 m (3) - 1,39 m (2) - 1,67 m (1) - 1,70 m (9)
 - 1,82 m (4) - 1,87 m (2) - 2,11 m (12) - 2,60 m (4).

Electricité :

- Puissance maximale : 1 x 400 A/triphasé - 1 x 250 A/triphasé
- 8 coffrets 5 prises 10/16 A mono

Chauffage :

- Soufflage par aérothermes sur un pourtour

Sanitaires :

- Sanitaires femmes : 10 toilettes
- Sanitaires hommes : 7 urinoirs, 4 toilettes
- Sanitaires PMR : 2

Annexes :

- 1 annexe carrelée de 36 m²
- 1 annexe carrelée de 28 m² avec point d'eau et 1 prise 32 A + 2 coffrets 3 prises 10/16 A mono
- 1 loge artiste avec sanitaire privatif (douche et WC séparé)
- Sanitaires : 7 urinoirs, 4 cabinets
- Douches : 5

GRADINS

Sièges : Coque plastique
 Profondeur de 6 à 26 rangs suivant demande, et longueur variable par multiple de 1,80 m soit 4 sièges ou un escalier.
 Spécialement adaptés aux normes de sécurité (norme NE 13200-6).

CHAISES

Chaises piètement métallique accrochables et empilables. Barrettes de liaison des rangs pour l'organisation de vos spectacles, manifestations sportives, meetings ou autres...
 Les chaises sont en coques plastiques rouges (pieds chromés ou pieds noirs)

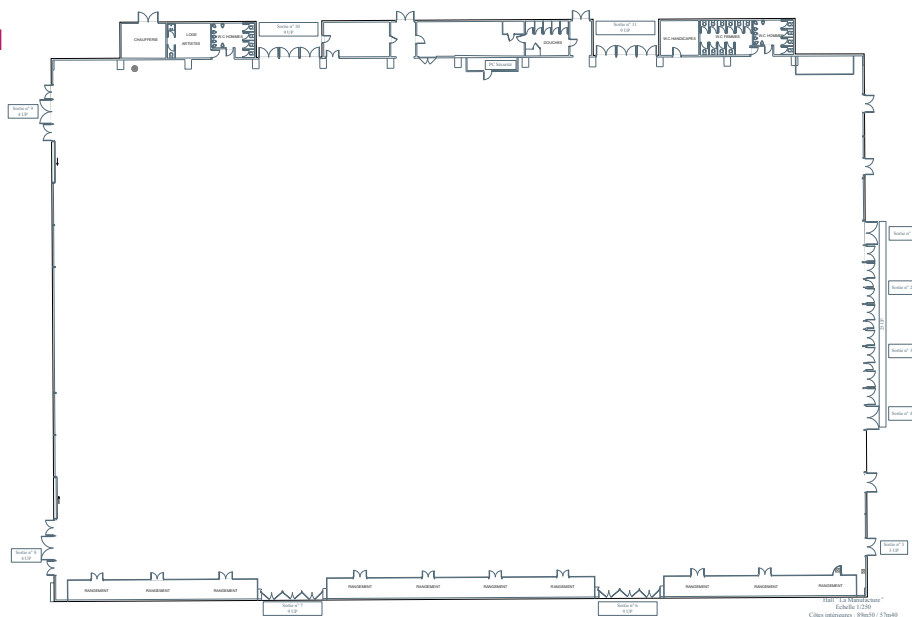
PODIUMS

Les podiums sont réglables :
 • Modèle «SAMIA» > hauteur 0,20 m à 1 m module 1 m x 2m.
 • Modèle «STACCO» > hauteur 1,20 m à 1,90 m module 2,44 x 2,44 m.

TABLES

- Tables mélaminées : 0,40 m x 1,20 m.
- Tables rectangulaires en bois : 0,50 m ou 0,70 m x 2,20 m (8 personnes)

PLAN



- 1 rue Henri Barbusse
- 17043 LA ROCHELLE CEDEX 1
- Tél. 05 46 30 08 50
- Fax 05 46 30 08 54
- contacts@parcexpo-larochelle.net
- www.parcexpo-larochelle.net



La manUFACTURE

Organisation
de Salons

Spectacles

Evènements

